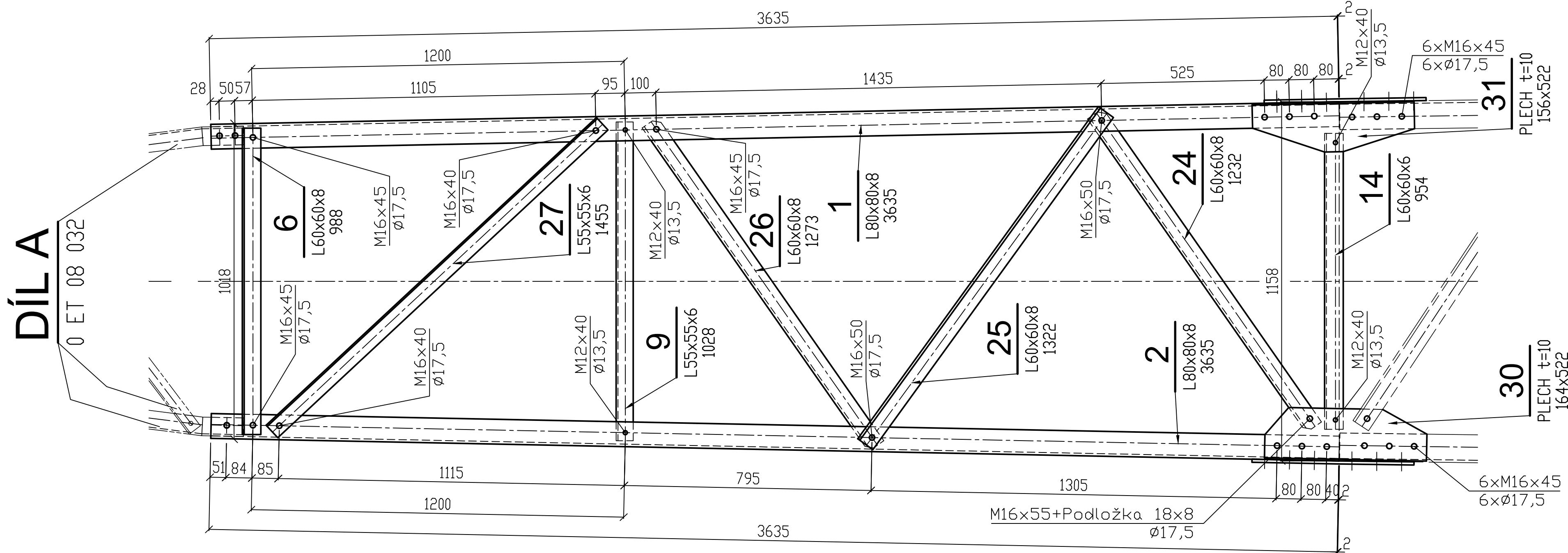
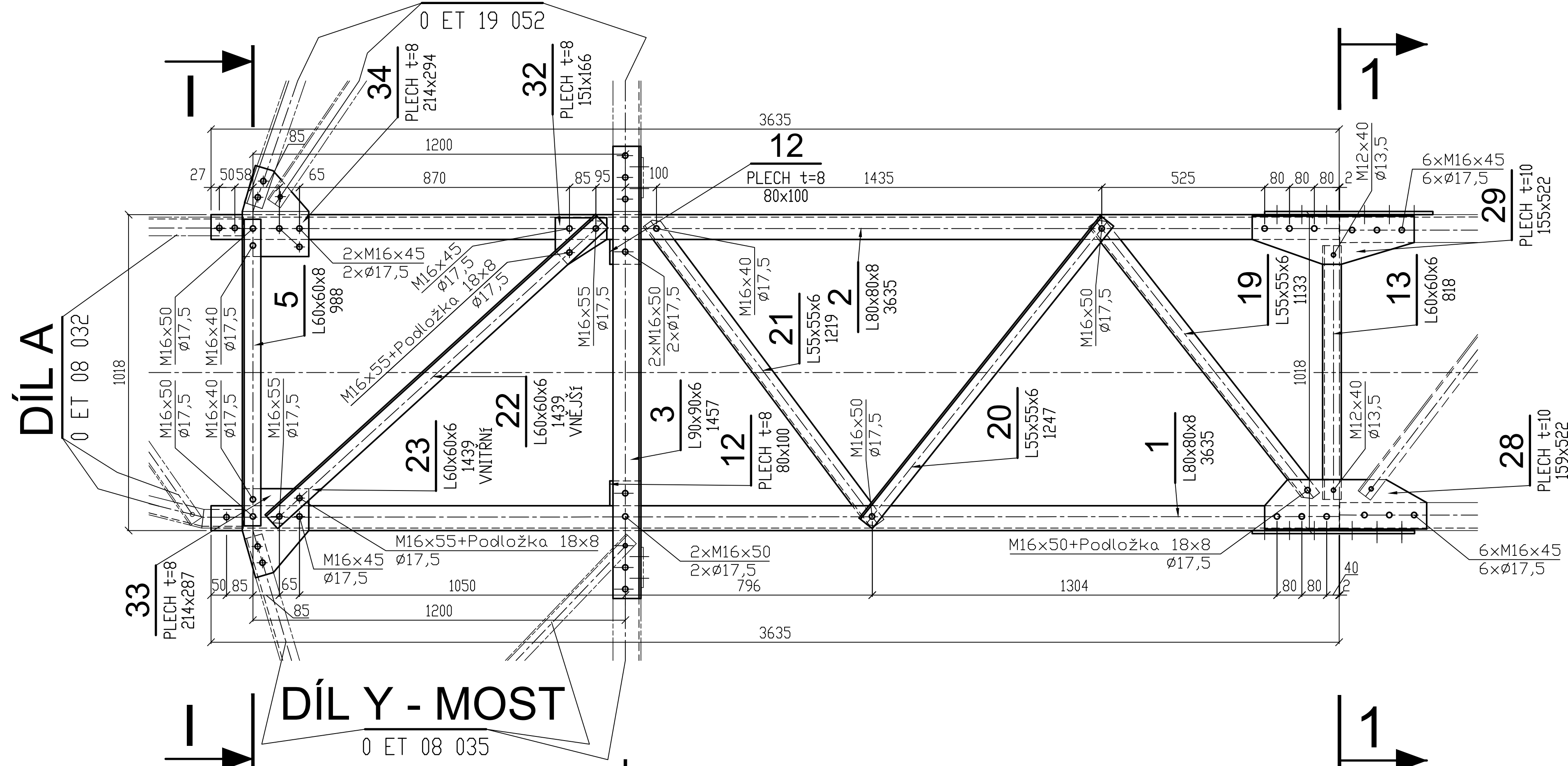


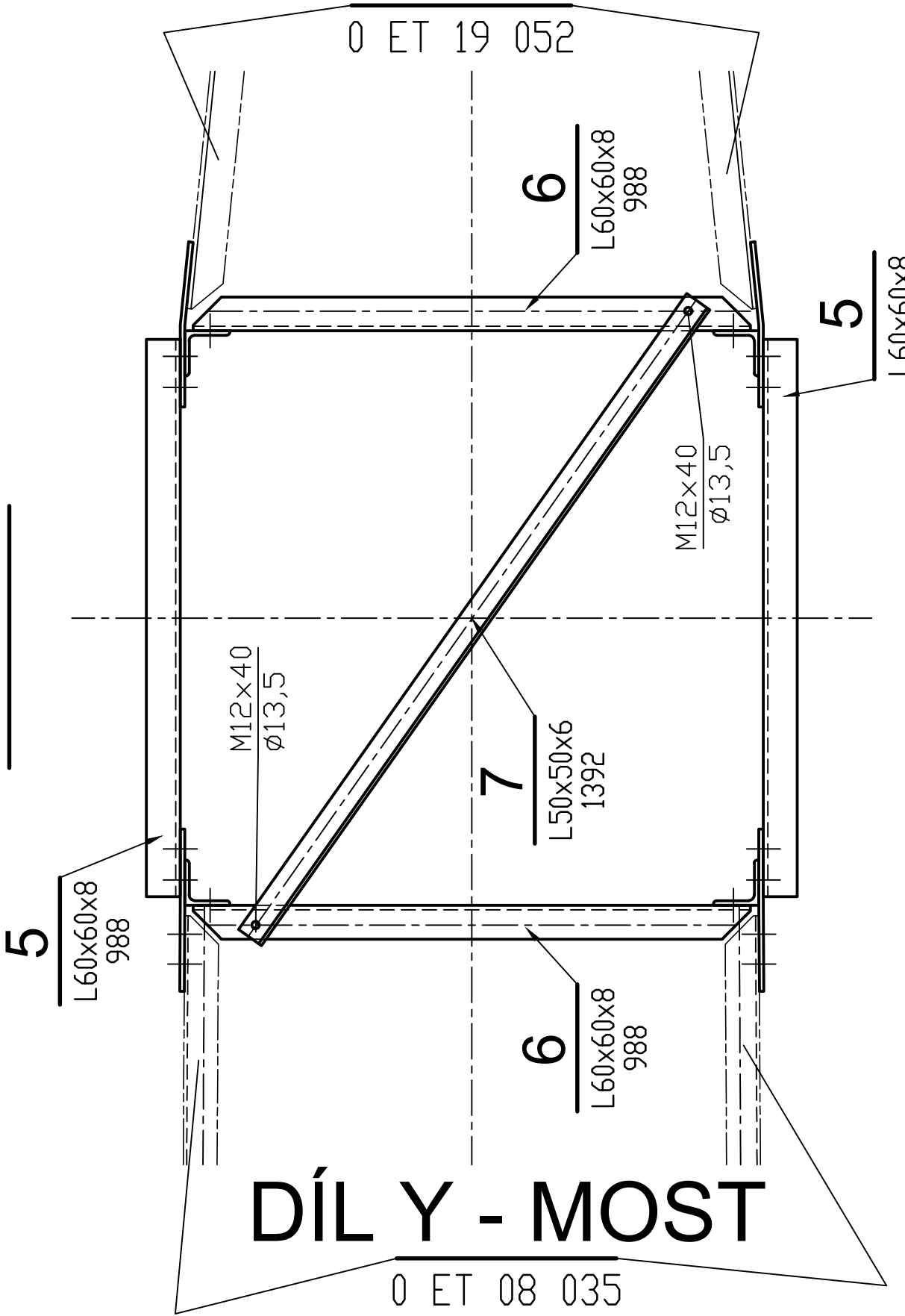
Pohled kolmo na vedení 6-5,8-7



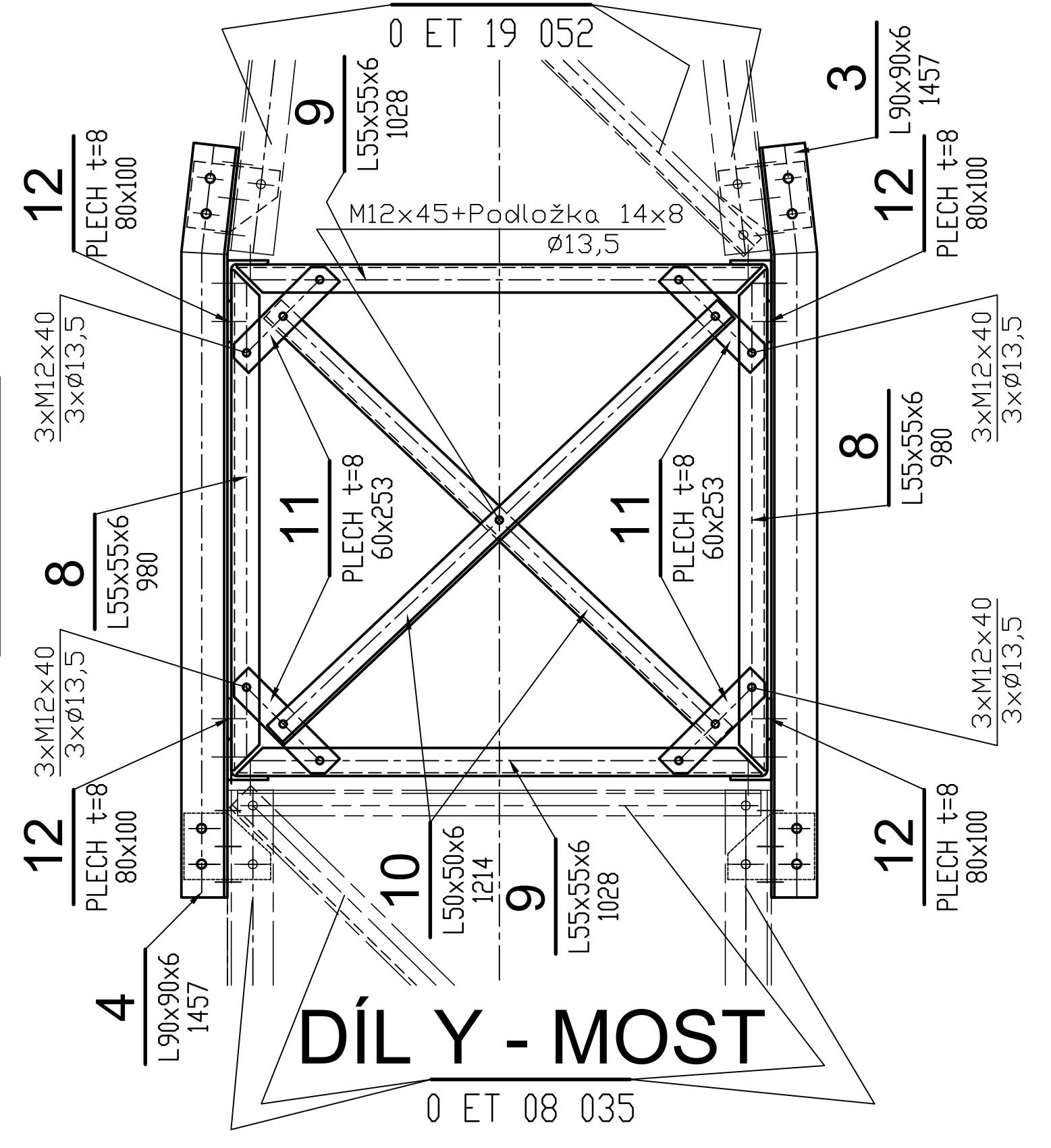
DÍL X - KONZOLA 4,0m



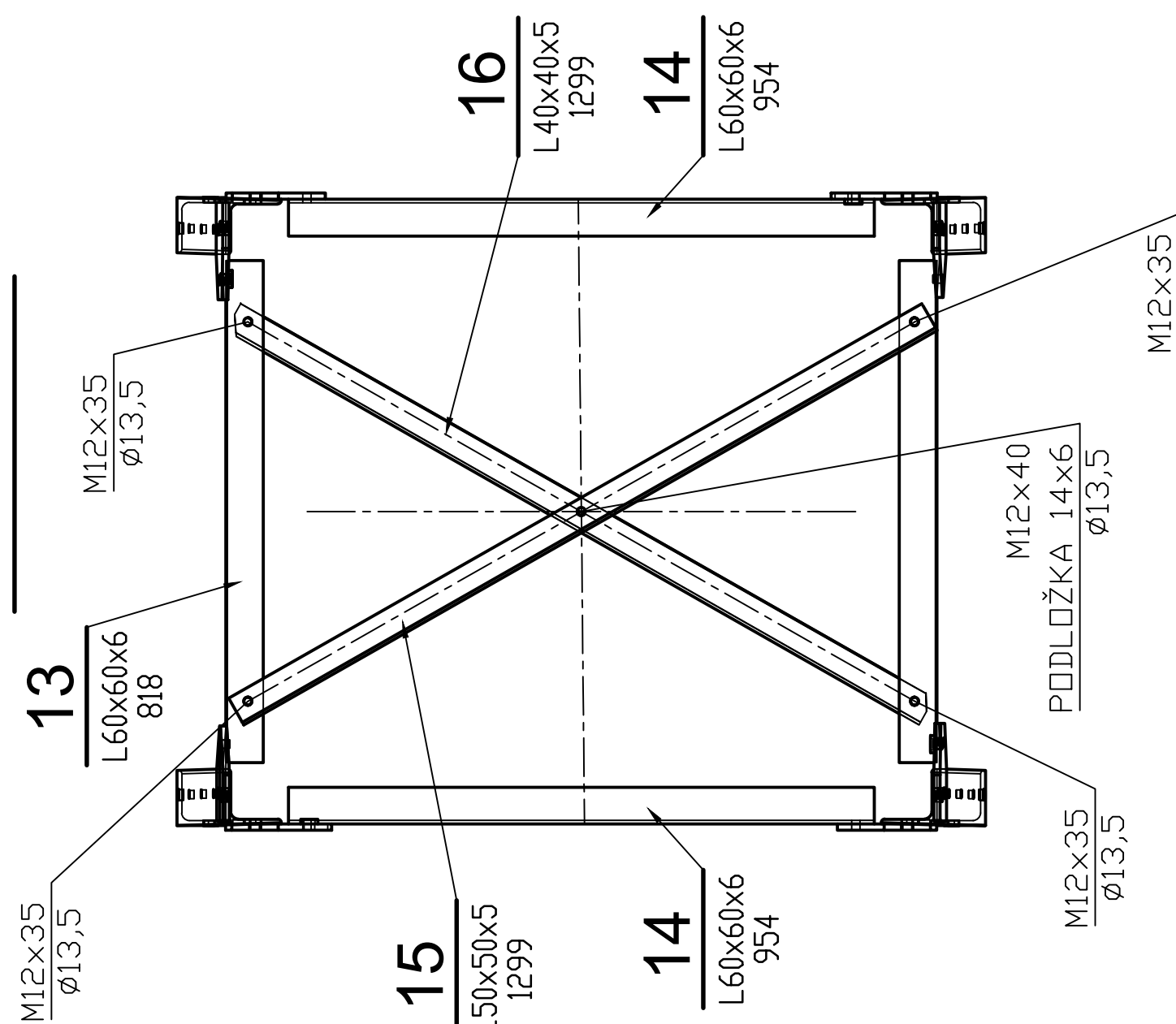
Pohled po vedení 5-8



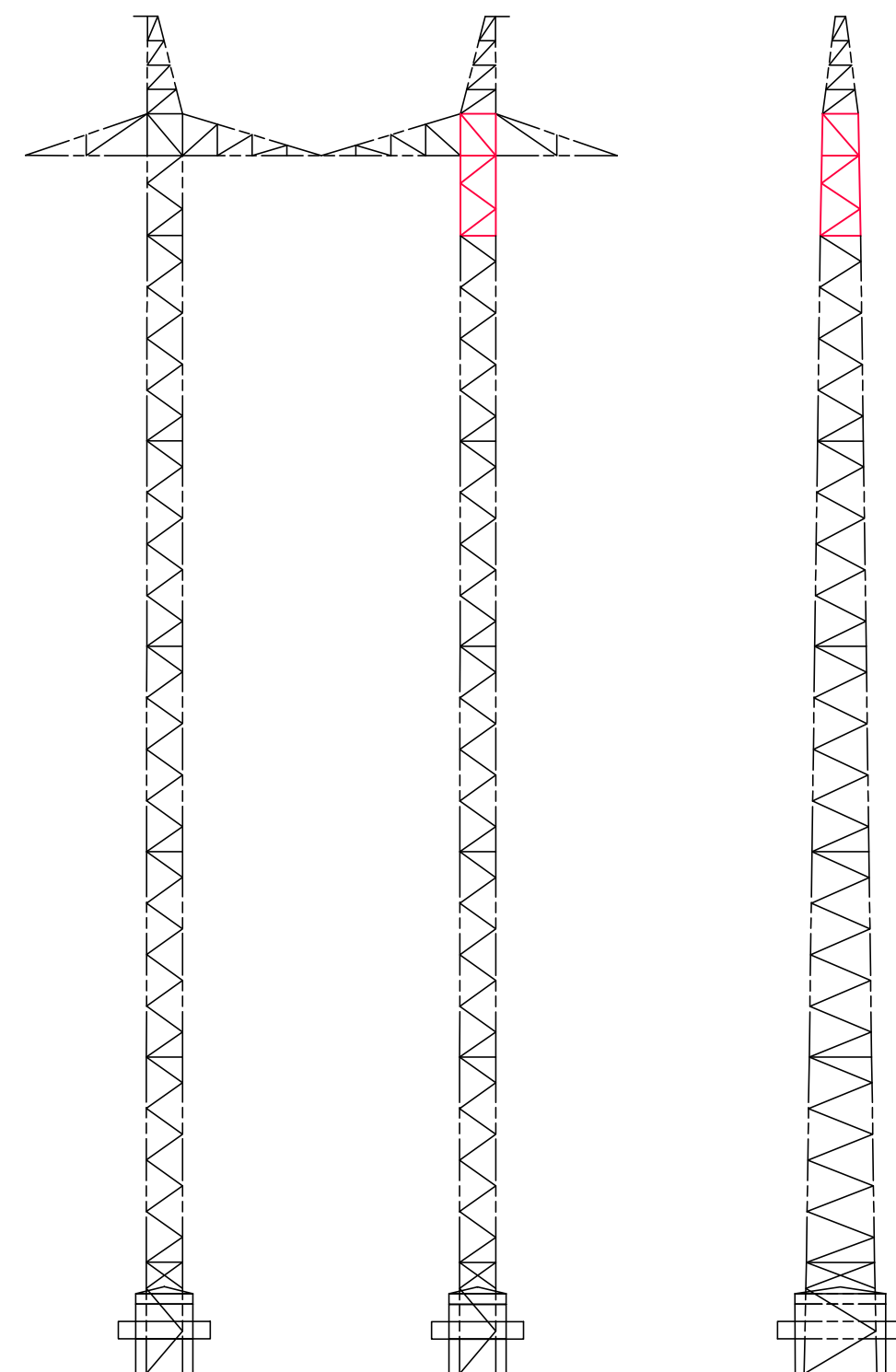
DÍL X - KONZOLA 4,0m



ŘEZ 1-1



Schéma



POZNÁMKY:

KONSTRUKCE - VÝROBNÍ SKUPINA B
Kvalifikace svářečů dle ČSN EN 1090-2: 2007
Osvědčení s polohou svaru PD + PF

MATERIÁL:

OCEL S 355J2 dodávat s inspekčním certifikátem 3.1 dle ČSN EN 10 204

ŠROUBY 8.8 (DIN 7990 + podložka dle DIN 7989) —

DRÁT SVAŘOVACÍ EN 440 dodávat se Zkušební zprávou 2.

Typ: ESAB OK Aristorod 12.50 ISO 14341-A (EN 440) G3Si1

POZNÁMKY:

1. *Zajištění jakosti svařování: ČSN EN ISO 3834-2*

2. *Metody svařování ČSN EN ISO 4063: 135*

3. Příprava svarových ploch: ČSN EN ISO 9692-1

4. Svary provedeny dle WPS (ČSN EN ISO 15609-1,

kvalifikovaných dle WPQR (ČSN ISO 15614)

5. Stupeň jakosti svaru: B (ČSN EN ISO 5817)

6. Metody NDT a DT: metoda VT dle ČSN EN 970

7. Kvalifikace svářeče ČSN EN 287-1 na tupé i koutové svár.

8. Před montáží nutné provést zkušební montáž v mostárně.

Kód Kusů	Název - Rozměr	Ma	Material	Norma	Hmotnost kg 700	Nástr. Pl [m ²]	Číslo výkresu	Poz.
	Celkem:				488,0	16,7		
2	L 80x80x8	3635	S355J2		70,0	2,3	2	1
2	L 80x80x8	3635	S355J2		70,0	2,3	2	2
1	L 90x90x8	1457	S355J2		12,1	0,5	3	3
1	L 90x90x8	1457	S355J2		12,1	0,5	4	4
1	L 90x90x8	988	S355J2		0,5	0,0	13	5
2	L 60x60x8	988	S355J2		14,0	0,5	6	6
1	L 50x50x8	1392	S355J2		6,2	0,3	7	7
2	L 55x55x8	980	S355J2		9,7	0,4	8	8
2	L 55x55x8	1020	S355J2		10,2	0,4	9	9
2	L 50x50x8	1214	S355J2		10,9	0,5	10	10
4	PLECH H 8	60x253	S355J2		3,9	0,1	11	11
4	PLECH H 8	80x100	S355J2		2,0	0,1	12	12
2	L 80x60x8	315	S355J2		8,9	0,4	13	13
2	L 60x60x8	954	S355J2		10,3	0,4	14	14
1	L 50x50x8	1299	S355J2		4,9	0,2	15	15
1	L 50x50x8	1299	S355J2		4,9	0,2	16	16
2	L 55x55x6	1133	S355J2		11,2	0,5	19	19
2	L 55x55x6	1247	S355J2		12,3	0,5	20	20
2	L 55x55x6	1219	S355J2		12,1	0,5	21	21
4	L 60x60x8	1430x	S355J2		15,6	0,7	22	22
4	L 60x60x8	1439	S355J2		15,6	0,7	23	23
2	L 60x60x8	1232	S355J2		17,5	0,6	24	24
2	L 60x60x8	1322	S355J2		18,1	0,6	25	25
2	L 60x60x8	1231	S355J2		0,6	0,1	26	26
2	L 55x55x8	1455	S355J2		14,4	0,6	27	27
2	PLECH H 10	159x522	S355J2		13,3	0,3	28	28
2	PLECH H 10	155x522	S355J2		12,9	0,3	29	29
2	PLECH H 10	164x522	S355J2		0,4	0,1	30	30
2	PLECH H 10	156x522	S355J2		13,0	0,3	31	31
2	PLECH H 8	151x166	S355J2		3,2	0,1	32	32
2	PLECH H 8	214x287	S355J2		7,9	0,3	33	33
1	PLECH H 8	214x294	S355J2		4,0	0,1	34	34
1	PLECH H 8	214x294	S355J2		4,0	0,1	35	35
9	ŠROUB M12x35		8.8	DIN 7990	0,4	0,0	100	100
27	ŠROUB M12x40		8.8	DIN 7990	1,3	0,0	1001	1001
11	ŠROUB M12x45		8.8	DIN 7990	0,1	0,0	1002	1002
11	ŠROUB M16x40		8.8	DIN 7990	2,9	0,0	1003	1003
60	ŠROUB M16x45		8.8	DIN 7990	5,8	0,0	1004	1004
22	ŠROUB M16x50		8.8	DIN 7990	2,3	0,0	1005	1005
8	ŠROUB M16x55		8.8	DIN 7990	0,9	0,0	1006	1006
7	MATEŘ M12			EN ISO 4032	0,6	0,0	1007	1007
100	MATEŘ M16			EN ISO 4032	3,3	0,0	1008	1008
3	PODLOŽKA L 8			DIN 7989	1,2	0,0	1009	1009
100	PODLOŽKA L 18			DIN 7989	0,1	0,0	1010	1010
1	PODLOŽKA L46	24	40159605	DIN 7989 L2h	0,0	0,0	1011	1011
1	PODLOŽKA L46	24	40159605	DIN 7989 L2h	0,0	0,0	1012	1012
8	PODLOŽKA L58	30	40163286	DIN 7989 L2h	0,1	0,0	1013	1013

[illegible]